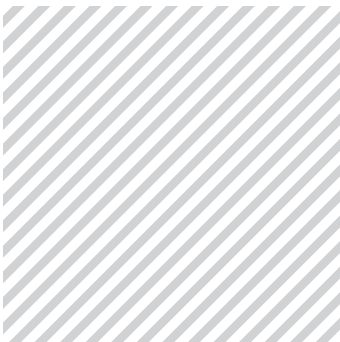
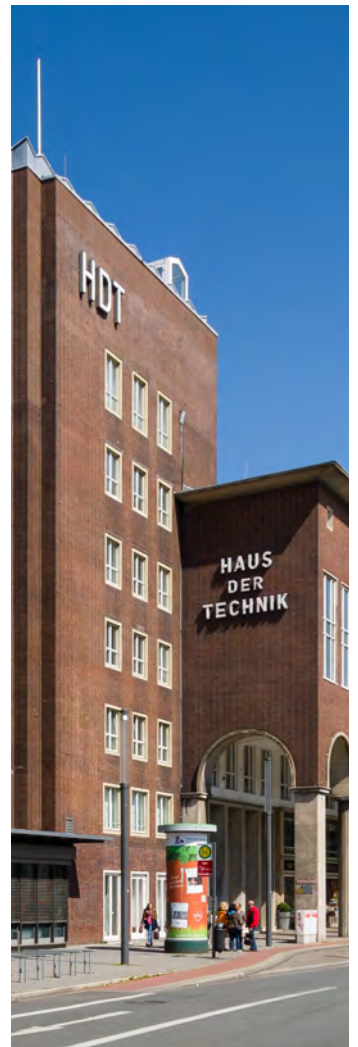
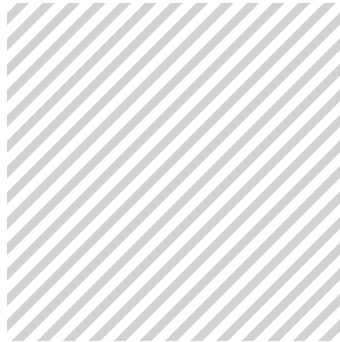
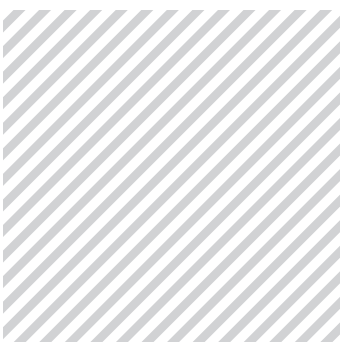


21. NORDRHEINISCHER HAUSÄRZTETAG

14. & 15.06.2024 | ESSEN



STANDBUCHUNG UND SPONSORING





WICHTIGE HINWEISE

Alle hier genannten Preise sind ungefähre Preise (ausgenommen der Preise für die Messestände) und können sich je nach Marktlage, Produktionskosten oder gesetzlichen Vorgaben ändern.

Das Sponsoring der Give-Aways braucht für die Planung und Absprache mit den verschiedenen Verantwortlichen eine Vorlaufzeit von **mindestens zwei Monaten**. Bitte beachten Sie dies bei Ihrer Budgetplanung. Alle Give-Aways werden mit dem Logo des Hausärzteverbandes Nordrhein e.V. und Ihrem Logo bedruckt. Planung, Absprache mit dem Hersteller und der Versand an den Veranstaltungsort werden von uns übernommen.

Alle angebotenen Standflächen und Sponsoringmöglichkeiten sind freibleibend. Wir vergeben die Flächen und Sponsorings nach Eingang der Buchung.

Wir rechnen mit 200 Teilnehmern pro Tag.

Sollte die Teilnehmerzahl eklatant fallen oder steigen, so werden die hier aufgeführten Preise angepasst. (Stand September 2023)

BITTE BEACHTEN SIE

Zur besseren Lesbarkeit wird hier das generische Maskulinum verwendet.
Die verwendeten Personenbezeichnungen beziehen sich auf alle Geschlechter.



INHALT

01 Messeflächen	04
02 Give-Aways	06
03 Kulinarisches	10
04 Gesellschaftsabend	12
05 Standbuchung & Sponsoring	14

MESSEFLÄCHEN

Der Hausärztinnen- und Hausärzterverband Nordrhein e.V. freut sich sehr darüber, dass Sie Teil unseres Hausärztetages werden möchten. Wir bieten Ihnen die Möglichkeit Ihr Unternehmen auf unserer Messe zu präsentieren. Die Standflächen betragen entweder ca. 4,00 m² oder ca. 6,00 m² (je nach Vorgaben für Fluchtwege).

1. AUF- UND ABBAUZEITEN

Der früheste Aufbau am 1. Messttag ist am 14.06.2024 ab 10:00 Uhr möglich. Der früheste Abbau am 2. Messttag ist am 15.06.2024 ab 17:00 Uhr möglich.

2. LASTENAUFZUG

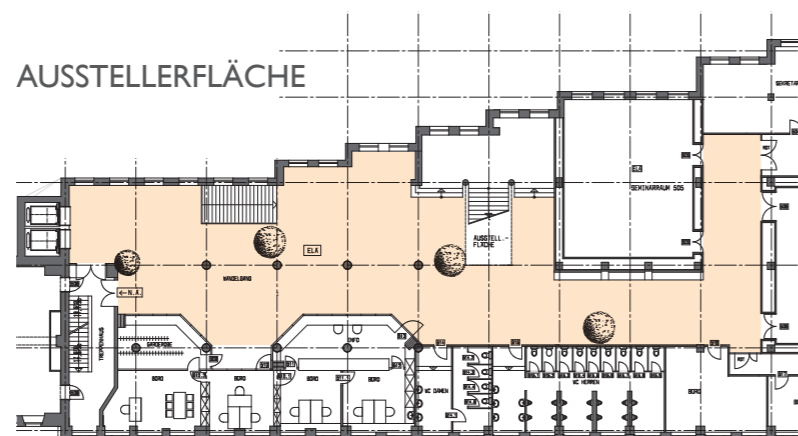
Die Zufahrt zum Lastenaufzug erfolgt über die Rückseite des Hauses. Geben Sie hierfür die Adresse „Am Handelshof“ in Ihr Navigationssystem ein. Der Eingang befindet sich direkt gegenüber dem Hotel „Essener Hof“.

3. VORABANLIEFERUNG

Wenn Sie vorab Teile Ihres Messestandes an den Veranstaltungsort liefern lassen möchten oder zu Beginn der Messe große Elemente auf die Ausstellerebene bringen möchten, beachten Sie bitte die folgenden Informationen. Die früheste Anlieferung ist am 13.06.2024 ab 09:00 Uhr möglich

Lieferungen richten Sie bitte an folgende Adresse:

Haus der Technik e.V.
Stichwort: 21. Nordrheinischer Hausärztetag
Hollestraße 1, 45127 Essen



KLEINE MESSEFLÄCHE

Die große Messefläche auf unserem Hausärztetag bietet Platz für zwei Ihrer Mitarbeiter. Ihr Equipment platzieren Sie hinter Ihrem (Steh)-Tisch. Im Preis enthalten ist die Verpflegung für max. 2 Personen pro Ausstellungstag.

Details:

- Abmessungen: ca. 4,00 m²
- 1 (Steh)-Tisch und 2 Barhocker inklusive
- Steckdosenleiste und Strom inklusive

Alle Messestände befinden sich auf der gleichen Ebene wie das Catering. Stehtische in den Laufwegen sorgen dafür, dass die Teilnehmer zwischen den Ständen ihre Pausen abhalten werden. So kommen Sie schnell in Kontakt.



Beispiel-Möbiliar

€ ?

AUSGEBUCHT!

GROBE MESSEFLÄCHE

Die große Messefläche auf unserem Hausärztetag bietet Platz für zwei Ihrer Mitarbeiter. Ihr Equipment können Sie frei platzieren. Im Preis enthalten ist die Verpflegung für max. 2 Personen pro Ausstellungstag.

Details:

- Abmessungen: ca. 6,00 m²
- 1 (Steh)-Tisch und 2 Barhocker inklusive
- Steckdosenleiste und Strom inklusive

Alle Messestände befinden sich auf der gleichen Ebene wie das Catering. Stehtische in den Laufwegen sorgen dafür, dass die Teilnehmer zwischen den Ständen ihre Pausen abhalten werden. So kommen Sie schnell in Kontakt.



Beispiel-Möbiliar

€ ?

AUSGEBUCHT!

GIVE-AWAYS

Sie wollen beim 21. Nordrheinischen Hausärztetag werben? Super!

Wir wissen, wie wichtig es für Sie ist, sich abzuheben und einen bleibenden Eindruck bei Ihren potenziellen Kunden zu hinterlassen.

Auf diesen Seiten präsentieren wir Ihnen unser Portfolio nützlicher, lustiger und nachhaltiger Werbegeschenke. Unsere Marketing-Abteilung arbeitet eng mit Ihnen zusammen, um Absprachen bzgl. Ihrer Logo-Farben, Schutzräume und Slogans zu treffen.

Ganz gleich, ob Sie für Ihre Marke werben, Leads generieren oder einfach nur für Aufsehen bei unserem Hausärztetag sorgen möchten, unsere Give-Aways sind die perfekte Lösung.

Die Give-Aways werden alle mit Ihrem Logo und dem Logo des Hausärzterverbandes Nordrhein e.V. bedruckt. Je nach verfügbarer Fläche wird zusätzlich die Skyline als weiteres Gestaltungselement platziert, um für einen Wiedererkennungswert zu sorgen.

02

FORTBILDUNGSMAPPE

Die Fortbildungsmappe wird am Empfang an alle Teilnehmer verteilt. Sie ist der Wegbegleiter der Besucher über die zwei Messtage.

Hier werden alle wichtigen Informationen zum Hausärztetag gebündelt.

Produktdetails:

- Visitenkarten-Einsteckmöglichkeit
- Größe: Passend für DIN A4 Unterlagen
- Farbigkeit: 4/4-farbig

Auflage:

- Stückzahl: 500
- Logoplatzierung auf der Front

€ 1.0

GEBUCHT!



Gestaltungsbeispiel

SCHREIBBLÖCKE

Die Blöcke werden vorab in die Fortbildungsmappen eingelegt.

Produktdetails:

- Schreibblöcke mit verstärkter Frontseite
- Größe: DIN A4
- Karierte Schreibfläche
- Seitenzahl: 25 Seiten
- Farbigkeit: 4/4-farbig

Auflage:

- Stückzahl: 500
- Logoplatzierung auf der Front

€ 5

GEBUCHT!



Gestaltungsbeispiel



Gestaltungsbeispiel

BAUMWOLLTASCHEN

Die Baumwolltaschen enthalten alle Unterlagen für die Teilnehmer, wie z.B. die Fortbildungsmappe, Schreibblock, Kugelschreiber, Flyer und Give-Aways.

Produktdetails:

- Natur-Baumwolltaschen
- Größe: 38 x 42 cm
- Druckbereich: 30 x 32 cm
- Farbigkeit: 1-farbig | Pantone Solid Coted

Auflage:

- Stückzahl: 500
- Logoplatzierung auf der Front

€ **GEBUCHT!**

€ **949,-**

zzgl. MwSt.

BRILLENPUTZTÜCHER

Sorgen Sie bei Ihren Kunden für einen ungetrübten Blick auf Ihre Marke mit unseren Brillenputztüchern. Auch Touchscreens und Bildschirme lassen sich damit reinigen und bieten so einen tollen Mehrwert.

Produktdetails:

- Microfaser aus recycelten PET-Flaschen
- Größe: 18 x 15 cm
- mit Zickzack-Rand
- PP-Etui mit Klettverschluss (durchsichtig)

Auflage:

- Stückzahl: 500
- Logoplatzierung auf der Front



Gestaltungsbeispiel



Gestaltungsbeispiel

MINI-TRIKOTS (PASSEND ZUR EM)

Was auf allen Fahrten gut sichtbar an der Auto-scheibe prangt, das kann man gar nicht übersehen. Und Ihr Logo stets im Fokus!

Produktdetails:

- Größe: 14 x 18 cm
- 4/0-farbiger Sublimationsdruck
- vollflächiger Druckbereich: 41,8 x 19,8 cm (Vorder- und Rückseite)
- Material: 100% Polyester

Auflage:

- Stückzahl: 250
- Trikotgestaltung in Deutschland-Farben mit Ihrem Logo

€ **1.149,-**

zzgl. MwSt.

SONNENBLUMEN-SAMENTÜTCHEN

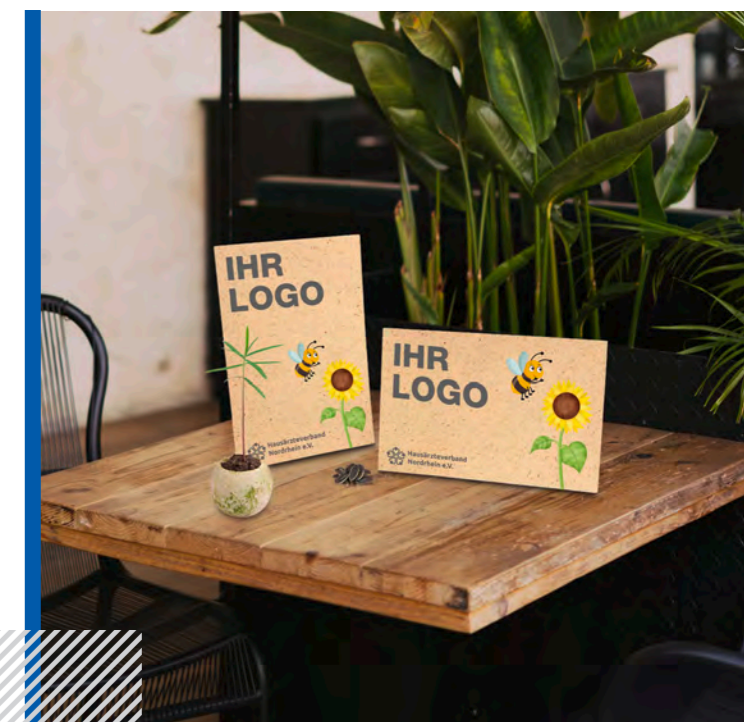
Warum nicht den Teilnehmern den Sommer mit nach Hause geben? Wir produzieren Sonnenblumen-Samentütchen mit Ihrem Logo. Ein kreatives, nachhaltiges und bienenfreundliches Give-Away.

Produktdetails:

- Größe des Kuverts: 10,5 x 15,6 cm
- Druckbereich Vorderseite: 8,5 x 13,6 cm
- Druckbereich Rückseite: 8,5 x 11,6 cm
- Farbigkeit: 4/4-farbig
- Füllmenge: 6 g

Auflage:

- Stückzahl: 500
- Logoplatzierung auf der Front



Gestaltungsbeispiel

€ **949,-**

zzgl. MwSt.

KULINARISCHES

Ihr Pausen-Sponsoring ermöglicht Ihnen, in lockerer Atmosphäre mit potenziellen Kunden ins Gespräch zu kommen. Nutzen Sie diese Gelegenheit um mit einer Werbemaßnahme Ihre Marke zu präsentieren und über Ihre Produkte zu informieren. Exklusiv, direkt am Pausenstand!

Zum Beispiel könnten Sie ein Extra-Gewinnspiel veranstalten oder ein besonderes Give-Away passend zu den Pausen verteilen. Hier würden sich zum Beispiel Kaffeetassen mit Ihrem Logo anbieten.

Digital präsentieren wir Sie vor Ort als Premium-Sponsor und blenden zudem einen Extra-Slide mit Ihrem Logo ein, je nachdem für welche Pause Sie sich entscheiden.

Zusätzlich platzieren wir Ihr Logo auf dem Zeitstrahl auf unserer Webseite und markieren Sie bei der Ausstellerübersicht als Premium-Sponsor:
www.nordrheinischer-hausarztetag.de

Um die Sponsoringmöglichkeiten für die Pausen im Detail zu besprechen oder Ihre Fragen zu beantworten, wenden Sie sich bitte an unser engagiertes Team. Wir finden für Ihre Firmenpräsentation zusammen die optimale Lösung.

03

KAFFEEPAUSEN

Wer viel lernt, braucht auch mal eine Pause. Während des Hausärztetages gibt es drei Kaffeepausen zwischen den Fortbildungen.

Diese haben eine Länge von ca. 30 Minuten und finden auf der Ausstellerebene statt.

Speisen & Getränke:

- Kaffee, Tee, Wasser, Softdrinks
- Süßspeisen und belegte Brötchen

Zeiten:

- Freitag 14.06.24 | ca. 15:30 - 16:00 Uhr
- Samstag 15.06.24 | ca. 10:00 - 10:30 Uhr
- Samstag 15.06.24 | ca. 15:30 - 16:00 Uhr

€

GEBUCHT!



MITTAGSPAUSE

Am zweiten Messetag, welcher gespickt ist mit interessanten Fortbildungen und Vorträgen, gibt es neben den Kaffeepausen auch eine lange Mittagspause von ca. 75 Minuten.

Speisen & Getränke:

- Kaffee, Tee, Wasser, Softdrinks
- Fingerfood, Salate, Dessert
- Warme und kalte Hauptgerichte

Zeiten:

- Samstag 15.06.24 | ca. 13:00 - 14:15 Uhr

€ 4.749,-

zzgl. MwSt.



GESELLSCHAFTS- ABEND

Der Gesellschaftsabend 2024 steht im Zeichen der UEFA Fußball Europameisterschaft™ in Deutschland. Werden Sie Sponsor dieses Abends und nutzen Sie die lockere Atmosphäre, um interessante Leads zu generieren.

Verfolgen Sie mit uns das Eröffnungsspiel der deutschen Nationalmannschaft, live aus München in der Location „Rose Marie | Garten & Bar“, die fußläufig zu erreichen ist.

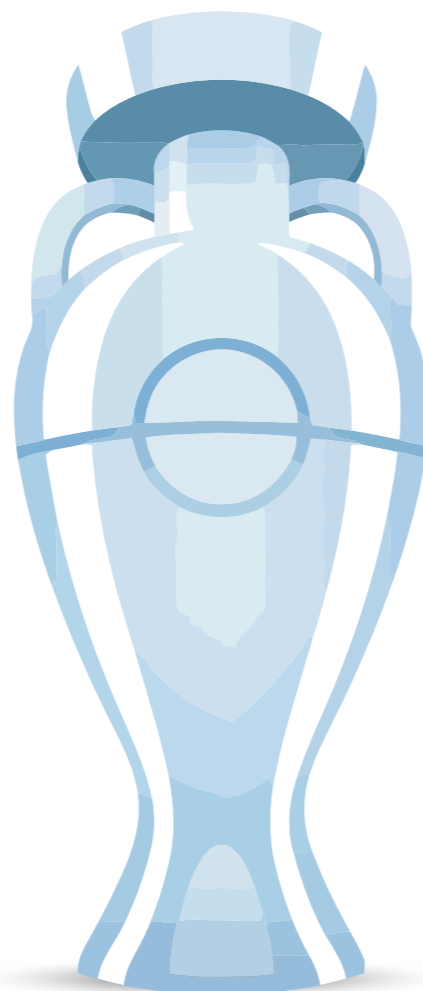
Ein TippSpiel darf natürlich auch nicht fehlen und Sie können zusätzlich zu Ihrem Sponsoring gerne Vorschläge oder Angebote einreichen, um einen Hauptpreis zu stellen. Bei gleichen Tipps wird der Gewinner gelost.

Auch für das leibliche Wohl wird mit toller Küche gesorgt sein. Verschiedene Hauptgerichte (auch vegetarisch), köstliche Snacks bis hin zu erfrischenden Getränken werden diesen Abend kulinarisch begleiten.

Wir freuen uns auf einen Abend voller interessanter Gespräche, sportlicher Spannung und viel Spaß!

Seien Sie als exklusiver Sponsor dabei und präsentieren Sie sich mit Ihren Roll-Ups, Bannern und einem Informationsstand. Ihre Mitarbeiter sind natürlich mit eingeladen!

04



ROSE MARIE | GARTEN & BAR

Inspiriert von echter Freundschaft und den kulinarischen Einflüssen aus New York, Paris und Omas Landküche, laden wir Sie an einen Ort voller Lebensfreude und entspannter Atmosphäre ein.

Entdecken Sie die vielen schönen Details in der Gartenbar und genießen Sie eine tolle Zeit mit frischen Gerichten und leckeren Drinks.

Anschrift:

Rose Marie Garten & Bar
Kettwiger Straße 36
45127 Essen



www.rosemarie-gartenbar.de



GESELLSCHAFTSABEND

Wir bieten den Teilnehmern ein breites Angebot an kalten und warmen (vegetarischen) Speisen vom Buffet sowie eine Getränke-Flatrate für die Dauer des Abends an.

Getränke-Flatrate beinhaltet:

- alkoholfreie Heißgetränke
- alkoholfreie Soft-Drinks
- Säfte und Schorlen
- Biere gezapft und aus der Flasche
- Hauswein rot und weiß
- Prosecco

Termin:

- Freitag 14.06.24 | 19:00 - 23:30 Uhr



€ 1

GEBUCHT!

SENDEN SIE IHRE BUCHUNG AN
EVENTS@HAUSAERZTE-NORDRHEIN.DE

STANDBUCHUNG

AUSGEBUCHT!

IHRE DATEN

Firmenname

Ansprechpartner

Adresse

Postleitzahl, Ort

Telefonnummer

E-Mail Adresse

MESSESTAND & ZUSATZOPTIONEN

FLÄCHE & MOBILIAR

- Kleine Messefläche ca. 4m² | € 1.799,- zzgl. MwSt. Große Messefläche ca. 6m² | € 2.449,- zzgl. MwSt.
- Stehtisch **oder** Standard-Tisch (1 inklusive)
- Strom, mit der Möglichkeit ____ Geräte anzuschließen (inklusive).
- Extra-Barhocker (2 inklusive) | € 15,- zzgl. MwSt. pro Stück: ____

STANDPERSONAL

- Wir werden mit ____ Personen am diesjährigen Nordrheinischen Hausärztetag teilnehmen.
Bei mehr als zwei Personen berechnen wir eine einmalige Verpflegungspauschale von € 72,00 zzgl. MwSt. pro Person für beide Messetage.
- Wir möchten mit ____ Personen am diesjährigen Gesellschaftsabend teilnehmen.
Pro Person berechnen wir eine Verpflegungspauschale von € 99,00 zzgl. MwSt. (Verpflegung und Getränke inklusive)

05

Ort, Datum

Unterschrift, Stempel

SENDEN SIE IHREN SPONSORINGWUNSCH AN
EVENTS@HAUSAERZTE-NORDRHEIN.DE

SPONSORING

IHRE DATEN

Firmenname

Ansprechpartner

Adresse

Postleitzahl, Ort

Telefonnummer

E-Mail Adresse

SPONSORINGWUNSCH

GIVE-AWAYS

- Fortbildungsmappen Schreibblöcke Baumwolltaschen
- Mini-Trikots Brillenputztücher Sonnenblumen-Samentütchen

KULINARISCHES

- Kaffeepause Freitag Kaffeepause Samstag Vormittag Kaffeepause Samstag Nachmittag
- Mittagspause Samstag

GESELLSCHAFTSABEND

- Gesellschaftsabend Vorschlag Hauptpreis Tippspiel _____

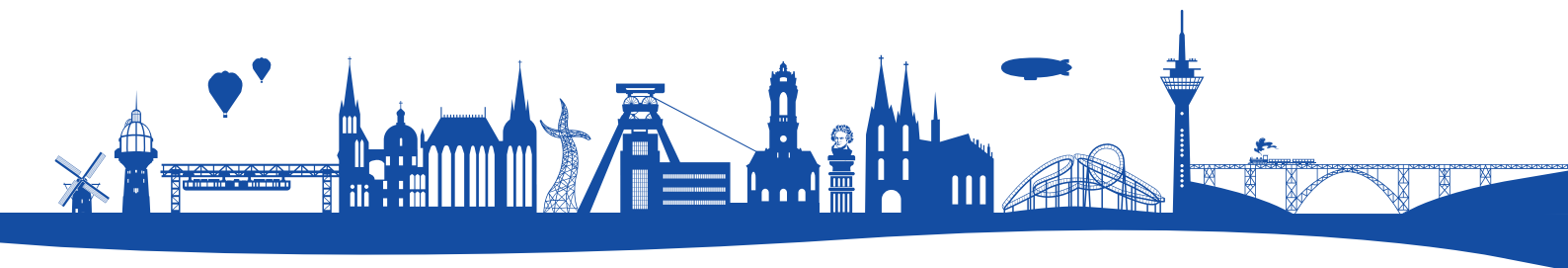
Ort, Datum

Unterschrift, Stempel

WICHTIGER HINWEIS FÜR IHRE STANDBUCHUNG UND/ODER IHR SPONSORING

Damit Ihre Teilnahme am Hausärztetag maximal präsent ist, wollen wir auf unserer Webseite Ihr Logo mit einer Kurzbeschreibung Ihres Unternehmens präsentieren. Zusätzlich nutzen wir das Logo für eine Slide-Show auf dem Hausärztetag, der alle Aussteller und interessante Informationen rund um die Informationsveranstaltungen und Fortbildungen zeigt. Zusätzlich bewerben wir Ihr Unternehmen als Aussteller und ggf. Teilnehmer unserer Aussteller-Rallye auf unseren Social-Media-Kanälen.

Mit der Zusendung Ihres Logos / der Kurzvorstellung erklären Sie sich mit der Nutzung einverstanden. Sie können der Zustimmung jederzeit widersprechen. Eine Nutzung außerhalb des Kontexts dieser Veranstaltung ist davon nicht umfasst.



Telefon: 02203 / 5756 1251
E-Mail: events@hausaezte-nordrhein.de
Web: www.nordrheinischer-hausaerztetag.de



**Hausärztinnen- und
Hausärzteverband
Nordrhein e.V.**